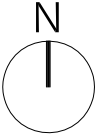


VIVIENDA D2

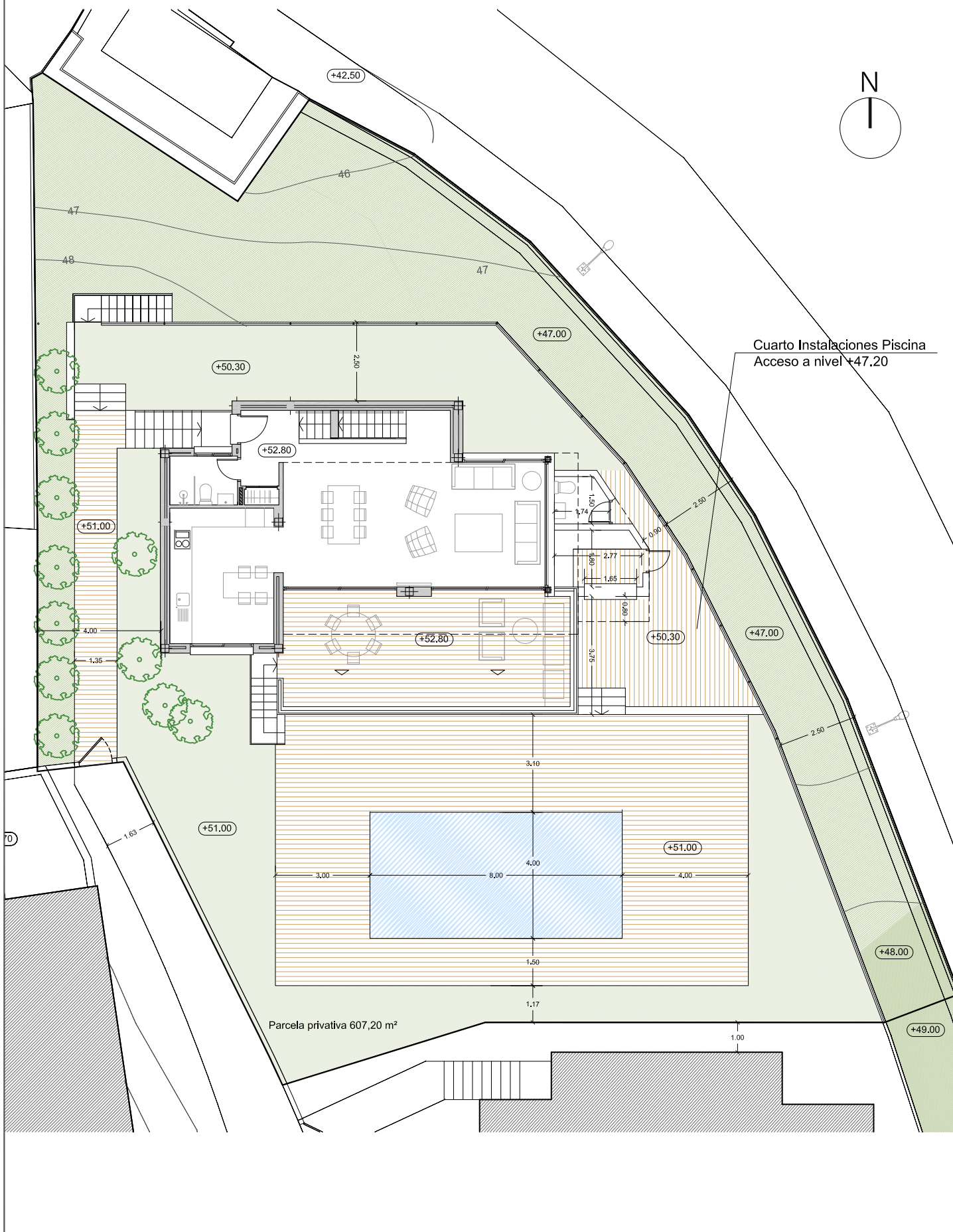
SITUACIÓN EN EL CONJUNTO

Escala S/E



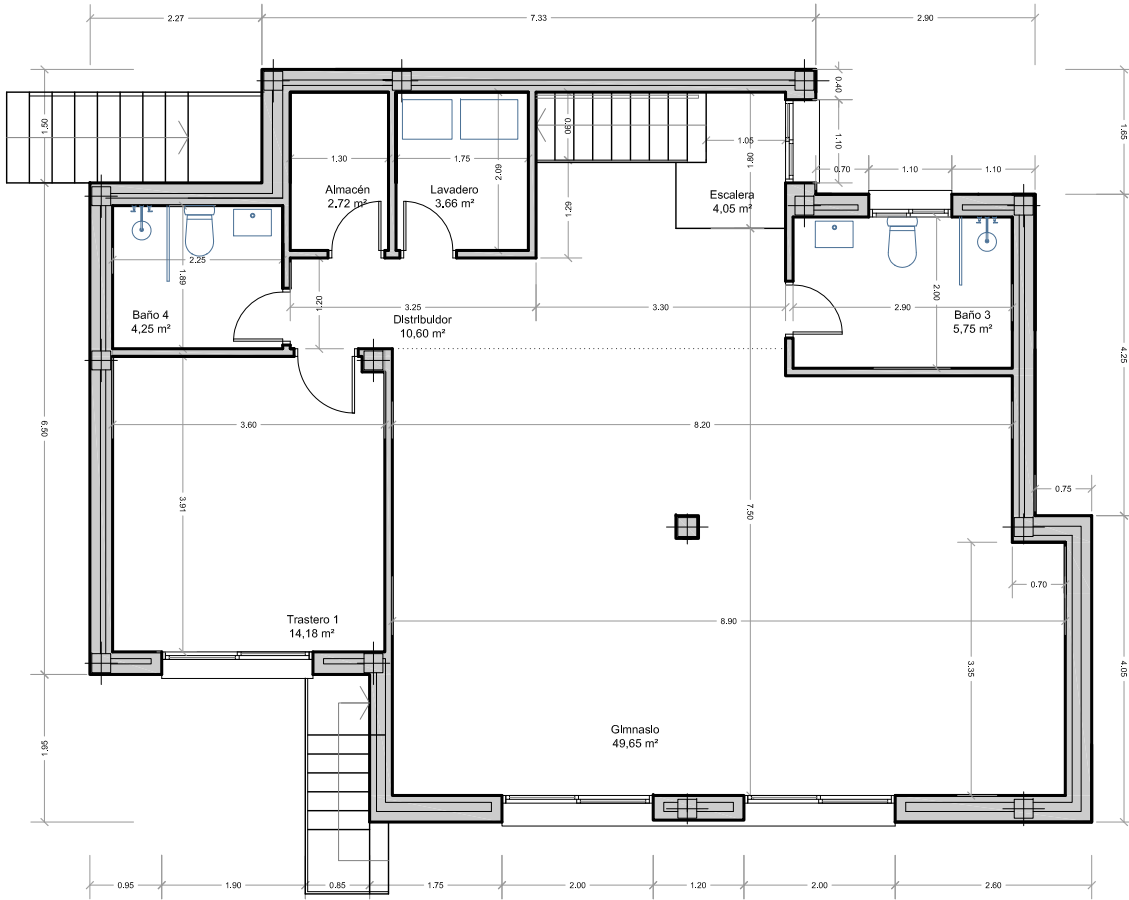
VIVIENDA D2

EMPLAZAMIENTO EN SU PARCELA
Escala S/E



VIVIENDA D2

DISTRIBUCIÓN Y ACOTADO
Planta Semisótano. Escala 1/100



La superficie de parcela privativa es igual a la superficie construida de semisótano + la superficie de jardín + la superficie de piscina

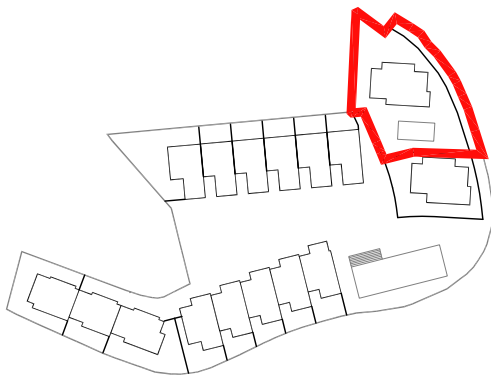
SUPERFICIE CONSTRUIDA CERRADA VIVIENDA	
Planta Semisótano	111,80 m ²
Planta Baja	76,12+9,73 m ²
Planta Primera	46,80 m ²
TOTAL SUPERFICIE CONSTRUIDA CERRADA VIVIENDA	244,45 m²

SUPERFICIE CONSTRUIDA TERRAZAS	
Planta Baja	35,67 m ²
Planta Casetón	44,07 m ²
TOTAL SUPERFICIE CONSTRUIDA TERRAZAS	79,74 m²

SUPERFICIE PRIVATIVA JARDÍN	453,67 m ²
-----------------------------	-----------------------

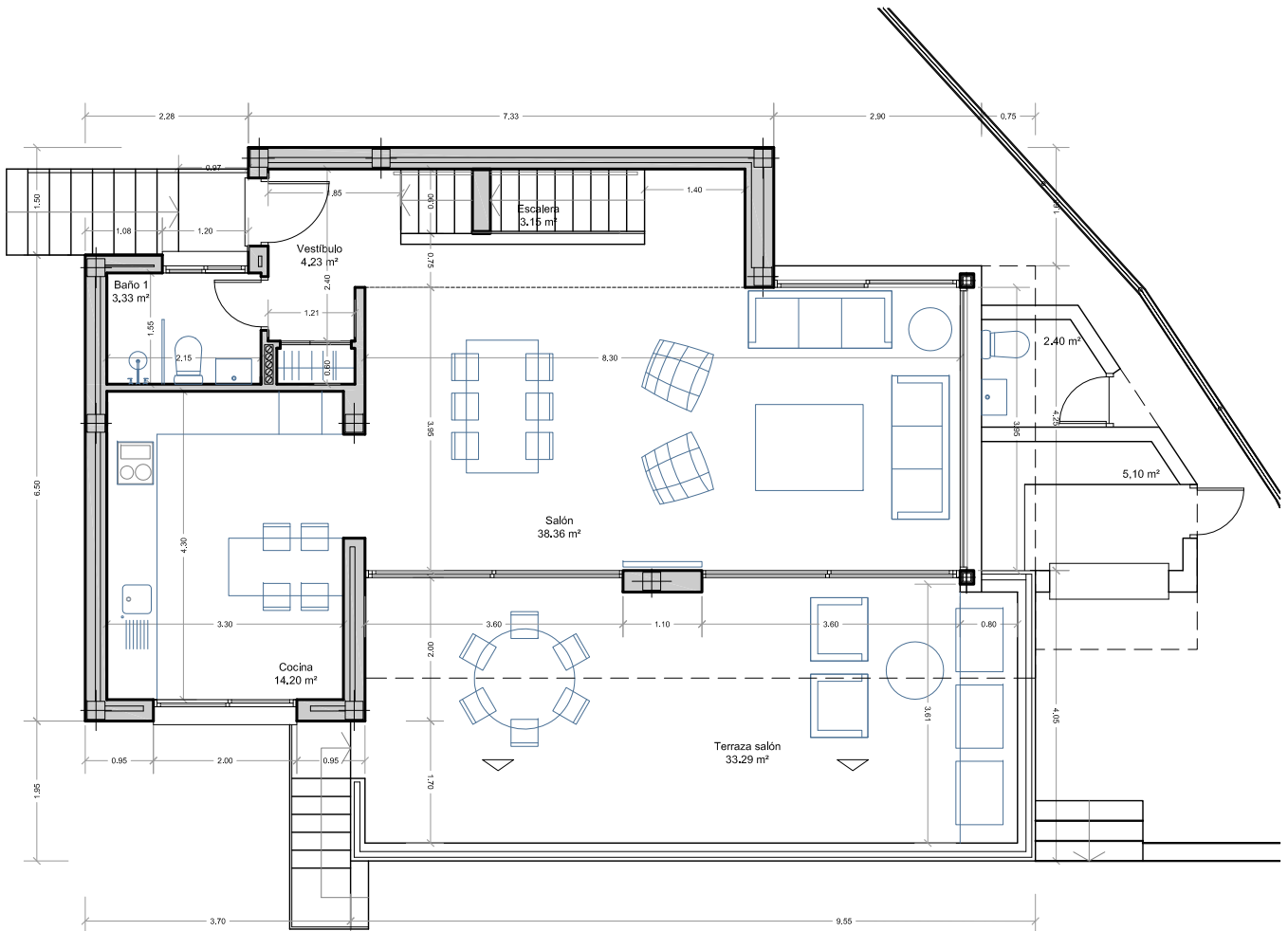
SUPERFICIE PISCINA	32,00 m ²
--------------------	----------------------

TOTAL SUPERFICIES	809,86 m²
--------------------------	-----------------------------



VIVIENDA D2

DISTRIBUCIÓN Y ACOTADO
Planta Baja. Escala 1/100



La superficie de parcela privativa es igual a la superficie construida de semisótano + la superficie de jardín + la superficie de piscina

SUPERFICIE CONSTRUIDA CERRADA VIVIENDA	
Planta Semisótano	111,80 m ²
Planta Baja	76,12+9,73 m ²
Planta Primera	46,80 m ²
TOTAL SUPERFICIE CONSTRUIDA CERRADA VIVIENDA	244,45 m²

SUPERFICIE CONSTRUIDA TERRAZAS	
Planta Baja	35,67 m ²
Planta Casetón	44,07 m ²
TOTAL SUPERFICIE CONSTRUIDA TERRAZAS	79,74 m²

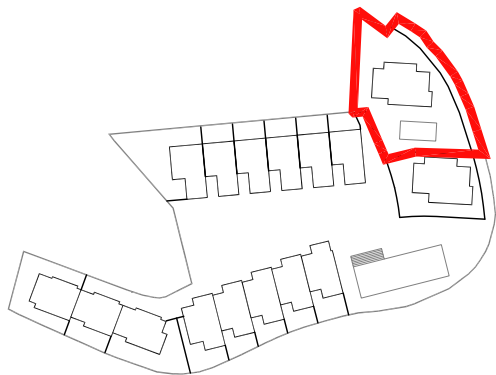
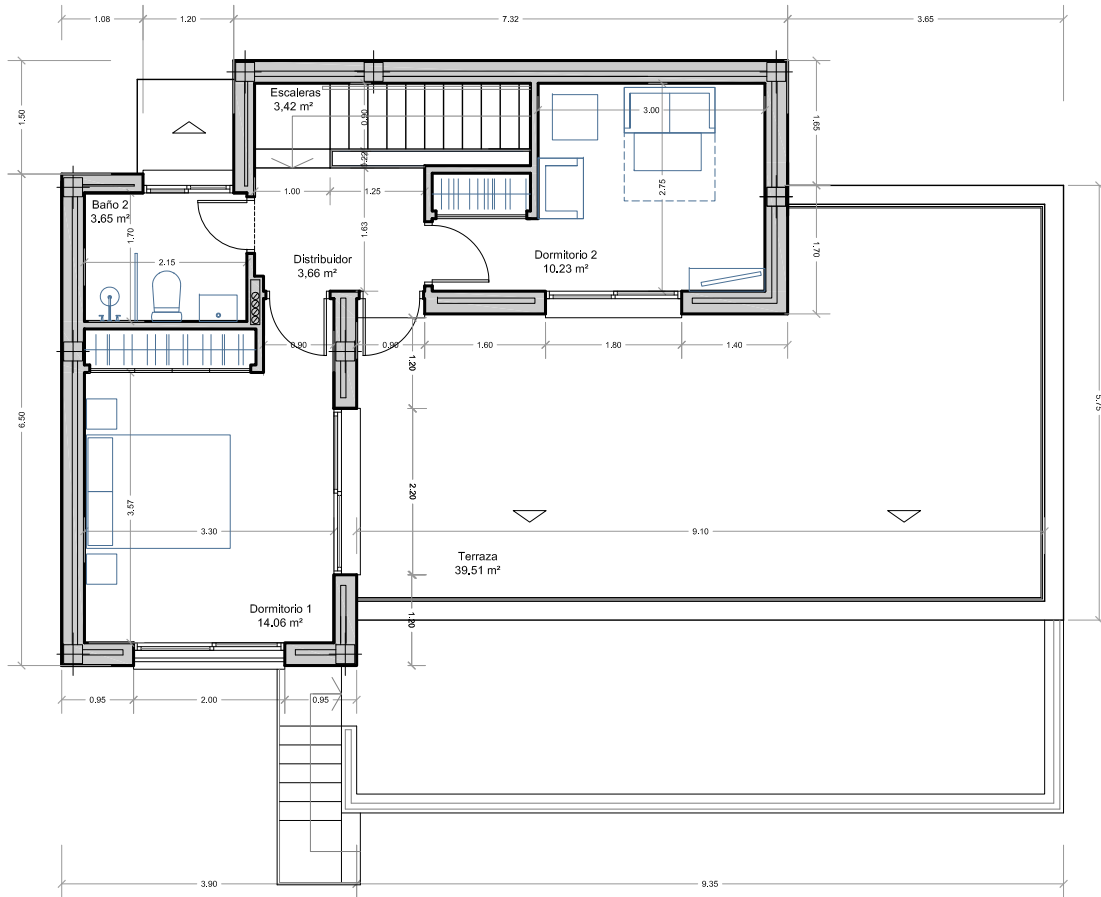
SUPERFICIE PRIVATIVA JARDÍN	453,67 m ²
-----------------------------	-----------------------

SUPERFICIE PISCINA	32,00 m ²
--------------------	----------------------

TOTAL SUPERFICIES	809,86 m²
--------------------------	-----------------------------

VIVIENDA D2

DISTRIBUCIÓN Y ACOTADO
Planta Primera. Escala 1/100



La superficie de parcela privativa es igual a la superficie construida de semisótano + la superficie de jardín + la superficie de piscina

SUPERFICIE CONSTRUIDA CERRADA VIVIENDA	
Planta Semisótano	111,80 m ²
Planta Baja	76,12+9,73 m ²
Planta Primera	46,80 m ²
TOTAL SUPERFICIE CONSTRUIDA CERRADA VIVIENDA	244,45 m²

SUPERFICIE CONSTRUIDA TERRAZAS	
Planta Baja	35,67 m ²
Planta Casetón	44,07 m ²
TOTAL SUPERFICIE CONSTRUIDA TERRAZAS	79,74 m²

SUPERFICIE PRIVATIVA JARDÍN	453,67 m ²
-----------------------------	-----------------------

SUPERFICIE PISCINA	32,00 m ²
--------------------	----------------------

TOTAL SUPERFICIES	809,86 m²
--------------------------	-----------------------------